

Słupsk, 7 października 2024 r.

KM.7121.4.196.2024.XIV

NOTATKA SŁUŻBOWA

spisana w związku z wnioskiem Dyrektora Zakładu Gospodarki Komunalnej w Damnicy (ZGK.5031.52.2024) z dnia 13 września 2024 r. w sprawie montażu progów zwalniających w ciągu drogi gminnej nr 120006G w miejscowości Stara Dąbrowa.

Droga gminna nr 120006G, Stara Dąbrowa:

- stanowi połączenie między drogą gminną nr 120059G (m. Zagórzycza) i drogą powiatową nr 1140G (m. Stara Dąbrowa);
- jezdnia: betonowa o szerokości ok. 3,2 m;
- chodnik: brak;
- ograniczenie prędkości: 50 km/h, co wynika ze znaków D-42;
- oznakowanie poziome: brak.

Kwestię zasad lokalizacji znaków drogowych reguluje rozporządzenie Ministra Infrastruktury z dnia 3 lipca 2003 r. w sprawie szczegółowych warunków technicznych dla znaków i sygnałów drogowych oraz urządzeń bezpieczeństwa ruchu drogowego i warunków ich umieszczania na drogach (Dz. U. z 2019 r. poz. 2311, z późn. zm.). Progi zwalniające stosuje się w obszarze zabudowanym na tych odcinkach dróg, na których konieczne jest skuteczne ograniczenie prędkości pojazdów. Urządzeń tych nie wolno montować na drogach, na których przebiega autobusowa linia pasażerska, z wyjątkiem progów wyspowych oraz płytowych. Nie wolno montować progów zwalniających na łukach dróg, gdy może to stworzyć zagrożenie bezpieczeństwa ruchu drogowego a także na drogach innych niż twarda, jeżeli nie można na nim umieścić znaku poziomego P-25.

W celu rozpatrzenia wniosku w dniu 3 października 2024 r. przeprowadzona została wizja w terenie przez Roberta Gutarowicza (Starostwo Powiatowe w Słupsku), po której dokonano poniższych ustaleń.

W obrębie drogi gminnej nr 120006G powstało osiedle mieszkaniowe. W związku z tym na omawianym odcinku drogi gminnej przemieszczają się m.in. małoletni zmierzający do przystanków autobusowych. Z uwagi na brak chodnika piesi poruszają się skrajnią drogi. W celu uspokojenia ruchu drogowego Zakład Gospodarki Komunalnej w Damnicy zamontuje próg zwalniający w obrębie działki nr 313/10, obr. Stara Dąbrowa.

Urządzenie bezpieczeństwa ruchu należy poprzedzić znakami A-11a, T-1 „20 m” i B-33 „30”.
Lokalizację znaków drogowych wskazuje załączona mapa 1.

Termin wprowadzenia: **28 lutego 2025 r.**

Sporządził: Robert Gutarowicz

STARSZY INSPEKTOR

Robert Gutarowicz
WYDZIAŁ KOMUNIKACJI I DROGOWNICTWA

Opinia Komendanta Miejskiego Policji w Słupsku:

KOMENDANT MIEJSKI POLICJI
w Słupsku

z up. NACZELNIK

Wydziału Roboty Drogowej
Komendy Miejskiej Policji w Słupsku

podinsp. Janusz Dwulit

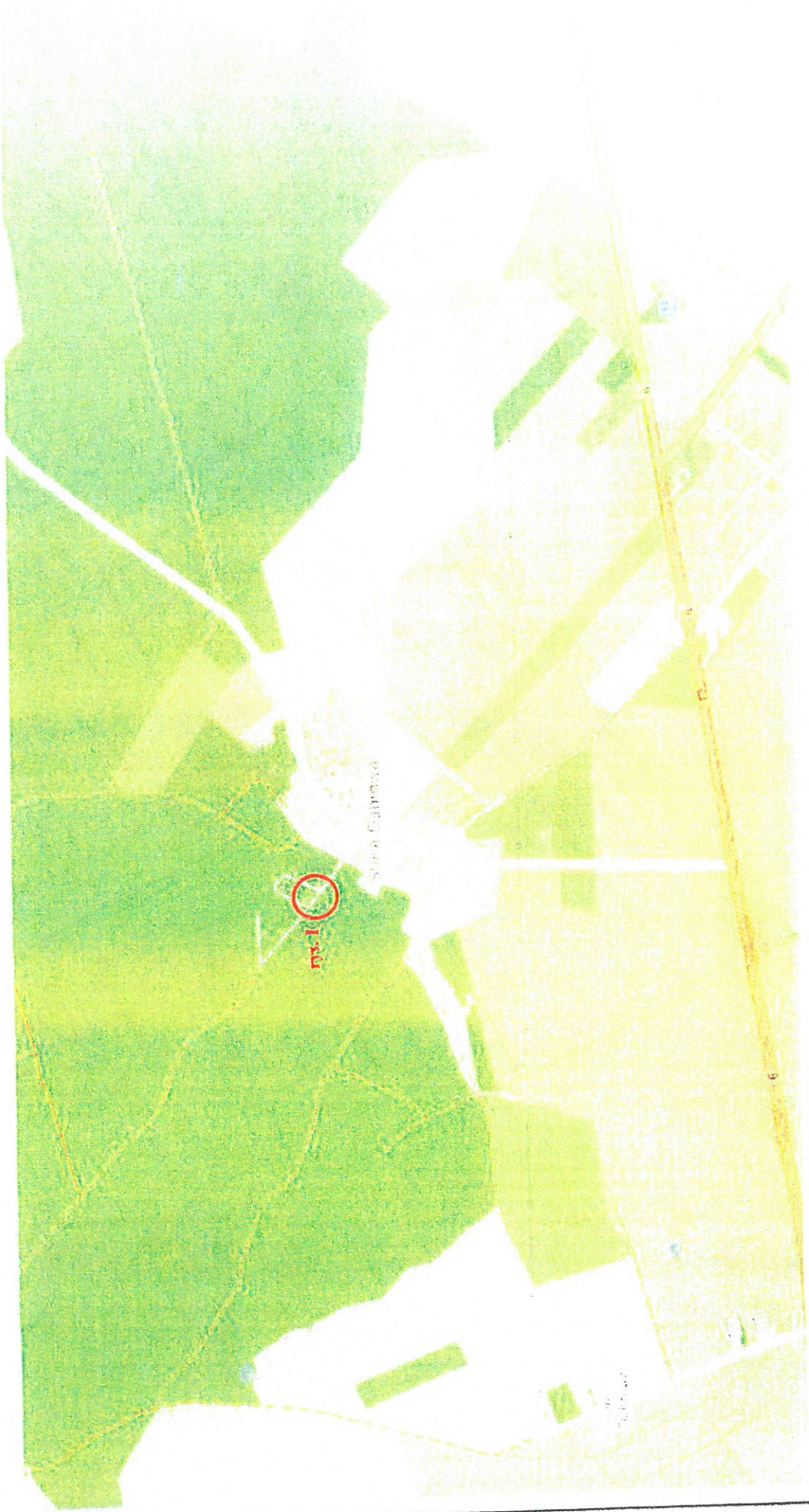
Zatwierdzam:

z up. Starosty Słupskiego
Małgorzata Kargul
Naczelnik Wydziału
Komunikacji i Drogownictwa
/podpis elektroniczny/

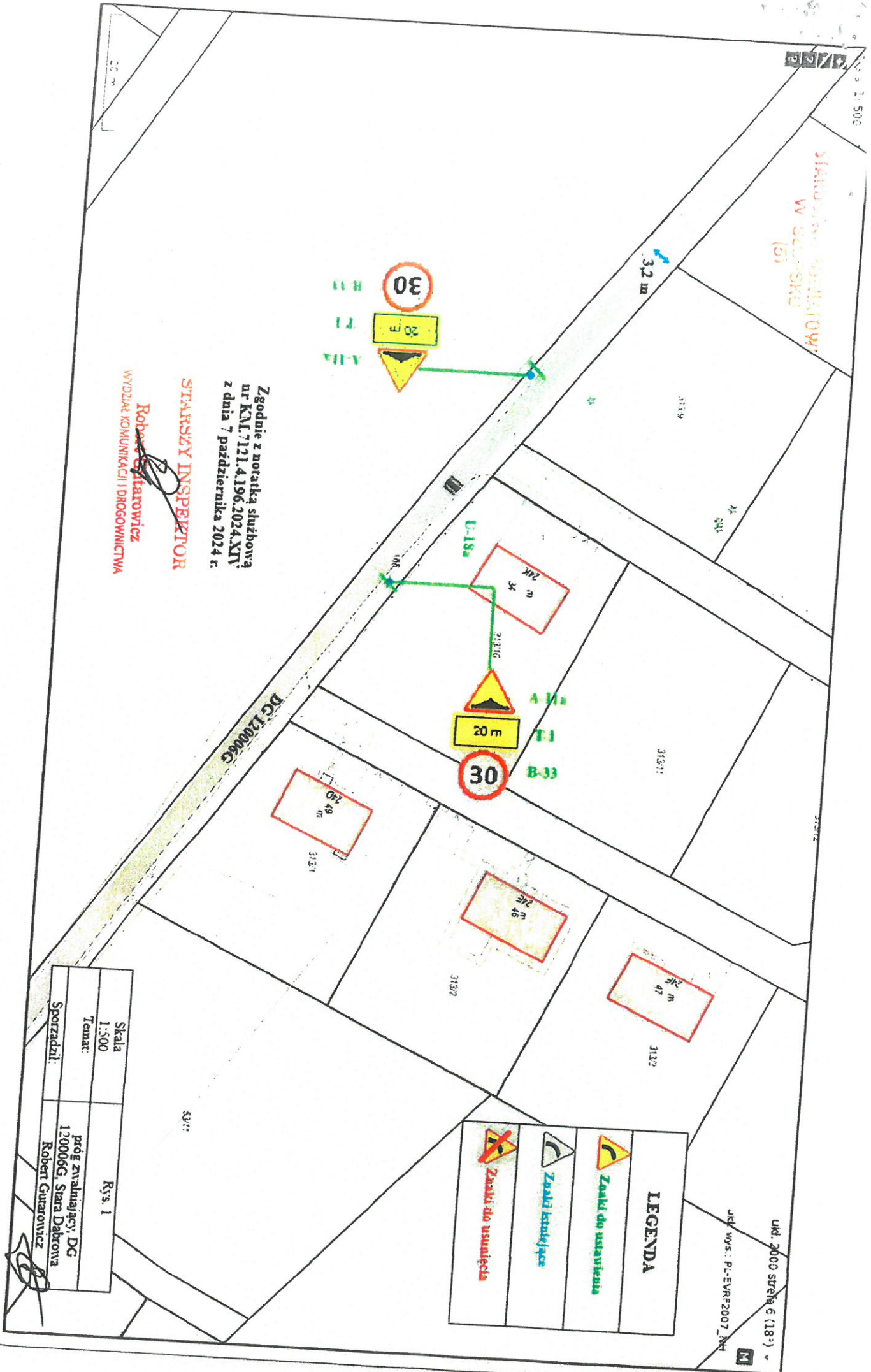
Otrzymują:

- 1) Zakład Gospodarki Komunalnej w Damnicy;
- 2) Komenda Miejska Policji w Słupsku;
- 3) a/a

STAIRS
W. 11.000
(5)



Stacja kolejowa "KANTORY"
W ŚLESKIM (5)



Zgodnie z notatką służbową
nr KM.7121.4.196.2024.XIV
z dnia 7 października 2024 r.

STARSZY INSPEKTOR
Robert Gutarowicz
WYDZIAŁ KOMUNIKACJI I DROGOWNICTWA

LEGENDA	
	Znaki do ustawienia
	Znaki instalujące
	Znaki do usunięcia

Skala	1:500	Rys. 1
Temat:	próg zwalniający, DG 120006G, Stara Dąbowa	
Sporządził:	Robert Gutarowicz	